

**Courage**  
**Courage**

クラージュ・クラージュ

**五感が喜ぶ、関西のええもん**

# Courage Courage クラージュ・クラージュ



## 五感が喜ぶ、関西のええもん

以前 HP の仕事で知り合った、姫路から京都までの沿線に有る個人企業様と一緒にコラボ商品を発信するアンテナショップを運営します。百貨店歴 15 年のノウハウ、海外経験を基に皆様と共に良質でときめく様な商材を求めて日々邁進していく所存でございます。



代表 松本 千夏子



## courageワイン

葡萄園を経営する亭主が手掛けた  
拘りがんこワイン。  
芳醇でまろやかな口当たりをお楽しみ下さい。

白 フルーティーで爽やかな柑橘系。  
冷やして、お飲みください。



## グラノーラ

元気が出るのは お日さまの力  
力がわくのは 大地の力  
笑顔を生むのは 出会いの力

グラノーラ (Granola) とは、オーツ麦、麦玄米  
とうもろこしなどを蜂蜜や黒砂糖  
植物油と混ぜてオーブンで焼き、ドライフルーツ  
ココナッツ、ナッツなどをミックスして作った食べ物で  
シリアル食品の一種。  
オーガニックな食材を中心に誰もが安心して毎日食せる  
美味しさと楽しさ溢れる手作り食材。

オーガニックグラノーラ



## ティー

ニューヨーク近代美術館出身のデザイナーが創設した  
革新的なデザイン。  
ソフィ金賞受賞  
(ひとつひとつが手作りのインフューザー)

ご友人への贈り物からフォーマルなギフトまで幅広い  
ギフトシーンに応えます。  
心震える美味しさとデザインをお楽しみ下さい。



上：ハーバルティーシングル  
右下：ティーツリー（冬季限定）



## 焙煎珈琲 (神戸開港 150周年記念)



神戸開港150年

コーヒーも神戸港からやってきました！

焙煎ごとにテイस्टイングをくりかえし自信を持って完成させた拘りのブレンドコーヒーをお楽しみ下さい。

- ・マジョルカ  
パンチの効いた濃厚な味
- ・インディコグリーン  
フルーティな香りでまろやかな口当たり

Q グレーダー取得者による、世界に1つだけのオリジナルを作ることも可能です。

Q グレーダー資格とは？

世界の生産者に対して珈琲の等級をつけることができる資格



プレミアムブレンド  
水出しアイスコーヒー



## 沖縄南国ジェラート



沖縄地産地食材と

2種の牛乳を使ったアイスクリーム。

(ライセンス契約及びギフト提案)



## マドレーヌ



宇治のお抹茶、ほうじ茶を使用し

肉厚でしっかりとした

食感が特徴です。



## オーガニックレザー



天然の植物タンニンで熟練した職人が時間をかけなめした化学薬品を全く使用しない皮です。(栃木レザー)

サイフ  
定期入れ  
名刺ケース



## フラワーギフト



上町筋から西へ向かう…フラワーショップ扉を開けると、鮮やかな花や香りで癒されます。



オレンジ  
グリーン  
丸缶レッド  
四角缶ピンク



## お菓子



神戸パテシエ作の海風を乗せて

丸缶 (写真: 左下)  
 苺みるくパウンド レモンパウンド  
 いちじくキャラメル チョコレートスノー

四角缶 (写真: 上)  
 サブレフロマージュ ガレット  
 ココナッツマカロン

四角缶 (写真: 右下)  
 チョコレートショコラ

クッキーへの詰め替えも可能となっております。



## 切り株クッキー

カフェノア・ピスタチオ  
 紅茶・アーモンド・プレーン



## 京焼き



京都、清水寺参道に差し掛かる五条坂の老舗陶器店。

はけめ・竹絵・イラボ・みしま  
あめ・季節のオリジナル } 6種類



写真上：季節のオリジナルピアカップ  
春・夏・秋・冬

写真下：季節のオリジナル抹茶碗



## 高山茶筌



伝統工芸士による手作りです。

産業大臣賞  
ものづくり300選  
国際見本市出展

大  
小  
マドラー



## 抹茶・ほうじ茶カップチーノ



宇治茶の専門店が本腰をいれた...

宇治の抹茶ならではのまるやかな風味  
コク、見た目の美しさ、香ばしさを十分に  
満たし、抹茶の風味を味わっていただける  
ように仕上げております。

氷を入れてアイスでも  
いただけます

ラテステック

クラージュ・クラージュ

# セット商品

小ふりのシリーズで、気軽にのだてを楽しみスタイルの提案。  
 緑茶のカテキンは、美容と健康は勿論の事…、就寝される前に心を落ち着かせ  
 1日の喜びに感謝を込めて茶をたてる習慣も如何でしょうか。



## 蔵樹 抹茶・和三盆セット

和三盆と世界に一つだけの京焼抹茶碗で和を楽しみください



- ・宇治 お抹茶
- ・お抹茶碗
- ・高山 茶筥
- ・マドラー
- ・和三盆 (蔵樹オリジナル作成中)



## 蔵樹セット

- ・抹茶碗
- ・歌舞伎缶
- ・茶筥マドラー
- ・マドレーヌ
- ・ほうじ茶・抹茶ラテスティック
- ・グリーンティー
- ・ティーパック

## 缶シリーズ

お茶ティーパック クッキー 抹茶ほうじ茶ラテスティックの詰め合わせ



左から…舞妓・歌舞伎・寿司・相撲

かりがねほうじ茶単品販売可能です

クラージュ・クラージュ



グルテンフリー

## 米粉クッキー



卵 小麦を使用して無いので、  
アレルギーの方にも安心して召し上がって頂けます。

- ・プレーン
- ・ココア
- ・黒糖くるみ
- ・チーズ
- ・ブラックペッパー
- ・アールグレイ
- ・抹茶
- ets...



グルテンフリー

## 米粉フィナンシェ 米粉マドレーヌ



卵 小麦を使用して無いので、  
アレルギーの方にも安心して召し上がって頂けます。

- |        |       |
|--------|-------|
| フィナンシェ | マドレーヌ |
| ・プレーン  | ・プレーン |
| ・ココア   | ・お抹茶  |



## ウェア (summer collection)



コットン素材を中心に、  
着心地が良く色目が鮮やかで上品なスタイルを  
心掛けております。



パーカー  
グレー ホワイト ブラック



パンツ  
ホワイト ネイビー グリーン

クラージュ・クラージュ

# ウェア・レザー製品



ワイドパンツ 14,000円  
グレー レッド ブラウン  
コットン 100%



ブラウス 12,000円  
ベージュ マスタード ブルー  
ブラック  
ポリエステル 79%  
コットン 22%



紐付きパンツ  
ベージュ ネイビー カーキ  
ブラック  
テニセル 66%  
ナイロン 32%  
ポリウレタン 2%



ワイドパンツ 17,000円  
ベージュ マスタード ピンク ネイビー  
レーヨン 55%  
リネン 45%



ロングスカート 17,000円  
ベージュ マスタード ピンク ネイビー  
レーヨン 55%  
リネン 45%



柄パンツ 17,000円  
レッド グリーン チャコール  
コットン 100%



ボーダーパンツ 14,800円  
ベージュ ネイビー  
ポリエステル 100%



バックルベルト付きパンツ 16,000円  
ネイビー ブラック  
ポリエステル 100%



パンツドレス 16,800円  
アイボリー グレー ブラック  
ポリエステル 100%



ドレス 20,000円  
アイボリー イエロー ブラック  
ポリエステル 100%

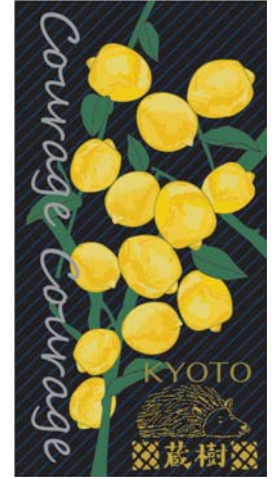


ボーダーTシャツ グレー ネイビー  
コットン 100%



ストール





## 二度熟成しょうゆ

出来上がった生のこいくち醤油を、もう一度大豆と小麦で二度目の仕込みをおこない、旨みが多いのが特徴です。

国産の原料と昔ながらの手法・道具を使った醤油作りを続けております。

煮もの、焼きもの、その他合わせ調味料に適し、香りの良さを生かす料理によく生臭みの多い魚又肉などにも良く合います。

テーブル醤油としても、煮物 焼き物にも最適です。

### 西陣織は…

西陣織は室町時代から宮廷文化を中心に、織文化の担い手として発展してきました。

ゆっくり織ってあげないと、機械が言う事きいてくれないのです。と作り手さん（伝統工芸士）がおっしゃいます。

企画、製紋、原料の準備、機（はた）の準備、製織、仕上げの工程に分けることができます。

今回も、ハリネズミの工程ロゴマークの配置など細かい指示を施し図面段階でひと月、

また織り上げるのに4ヶ月の歳月をかけじっくり完成まで導いております。

繊細な模様と京都ならではの雅、伝統文化をお楽しみ下さい。

# ①二度熟成醤油<京都>

シンガポールいらっしやいJAPAN出店商品



濃口醤油&西陣織り

★さいしこみしょうゆ

一旦出来上がった醤油の生の状態である生揚（火入れ殺菌して無いという事）を、もう一度大豆と小麦で「二度仕込み」を行い、完成の熟成には二年間をも要するそうです。一般的に出回ってる醤油の数倍もの時間をかけて熟成させています。

※臭みを消す、お肉料理に最適です！！

生ワサビを添えて召し上がって下さい☆♪

★西陣織り

デザインは私が考案し、職人さんが図面を起こして下さいました。ロゴやハリネズミの位置は、何も打ち合わせをしました。

「機械が言う事聞いてくれないの」と、はた織に4ヶ月掛りました。檸檬はその時の気持ちを表現。



# ②宇治和束茶<京都>

本来、宇治茶とは和束茶の事をいいます。家の軒先に生えた茶葉の葉に火を通し、熱湯を注いだ飲み物を来客に振る舞ったのが始まりだと聞いています。余りに美味しかったので宇治橋の人口が多い所で販売をしていたのでネーミングが地名になったそうです。



<特上ほうじ茶> 日常飲料や食事をする時に飲む番茶ですが、今は旨味成分たっぷりの親子番茶を一次加工し三年間蔵で寝かせて熟成させ香り豊かでマイルドな仕上がりになっています。

<和紅茶> アッサム系のべにほまれを母に、ダーズリン系のcb86を父親に交配された「べにふうき」の品種で作られ優しくマイルドな味とフルーティーな香りが特徴です。

<特上煎茶> 和束川の水からの湧水で日中夜の温度差が深いきりを発生させます。

の霧が独特の旨みと芳香を生み出します。別名霧のお茶。

無農薬茶も有ります。此方は、自然との戦いの中自力で育ちますので、強いパワーを感じるお茶です。



### ③京抹茶盃 <京都五条坂>



アメリカAMAZON JAPAN STORE <カナダ・メキシコ連携>

京都五条坂の窯で一つひとつ心を込め丁寧に焼き上げております。

雅文化を継承し、祇園祭の風景やユネスコ無形文化財に登録されている御所車などの絵も伝統を受け継いだ融液で描いております。 【山桜 黒釉 伊良保 六瓢 蘭】

### ④高山茶筌 <奈良>

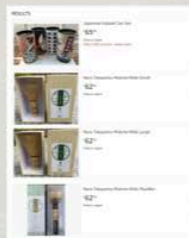


#### 伝統的工芸品

高山茶筌は、約500年の歴史があり室町時代後期茶道と共に奈良の生駒高山で生まれました。

茶筌は全て手作りにて当主自らの制作指導によって、熟練された職人の構成で作られており、全て日本国内産です。

※アメリカamazon 出店中





プロジェクト

## ⑤大阪 米粉のクッキー&マドレーヌ

体に優しく、アレルギーをお持ちのお子様にも安心して召し上がって頂けます。

日付

クライアント

## ⑥姫路栃木レザー (大阪谷町仕上げ)

- 有害な薬品類を使用せず樹脂から取られたミモザを使い時間をかけてじっくり鞣されたりされた最高級の牛革です。
- Courageハリネズミ🦔ロゴ入り
- アメリカamazon<JAPAN STORE>出店
- 他、携帯ケースなども有ります。



## ⑦大阪 染色Tシャツ<COURAGE>

- 2016.4.1～【関西のええもん】
- 世界の一つだけの・・・
- 関西がプラットフォームであり、世界に向けて発信する架け橋となる事業を始めたいと想い、現在に至っております。
- アメリカamazon JAPAN STORE出品中



## ⑧神戸焙煎珈琲

- マジョルカ (芳醇)
- インディゴグリーン (フルーティー)



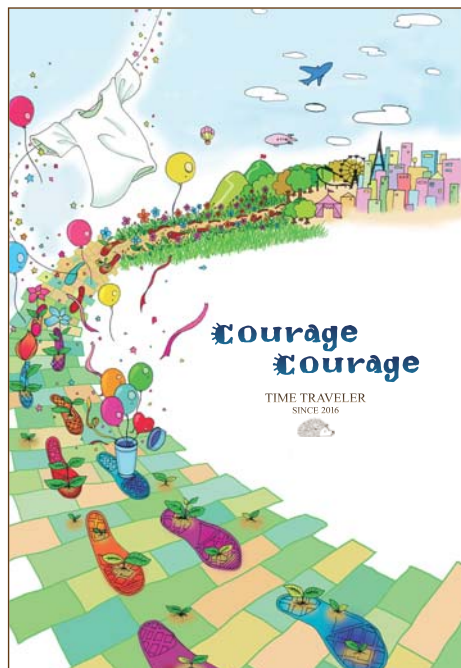
## ⑨大阪 あんバター

- ＊ パン生地はフランスパン。
- ＊ さくっとした感触ですが中の濃厚バターが半端なく分厚く、サンドした北海道産の小豆を使ったあんが絶妙にマッチして、何とも言えない食べ応えです。
- ＊ 神戸焙煎珈琲との相性も良く、セット展開しております。



# すみのどう店 1階にてイベント

記事として発信中！ (<https://www.youme-kanatta.jp/post-4645/>)



**期間限定OPEN**  
 7月19日(木)～25日(水)  
**京阪百貨店 住道店 1階イベントスペース**  
 「五感が喜び、関西のええもん」をコンセプトに、姫路から京都までの事業者様と拘りが有りときめく様な世界に仕上がらない魅力溢れる商品づくりをしています。  
 courage courage 松本 千夏子

courage courage

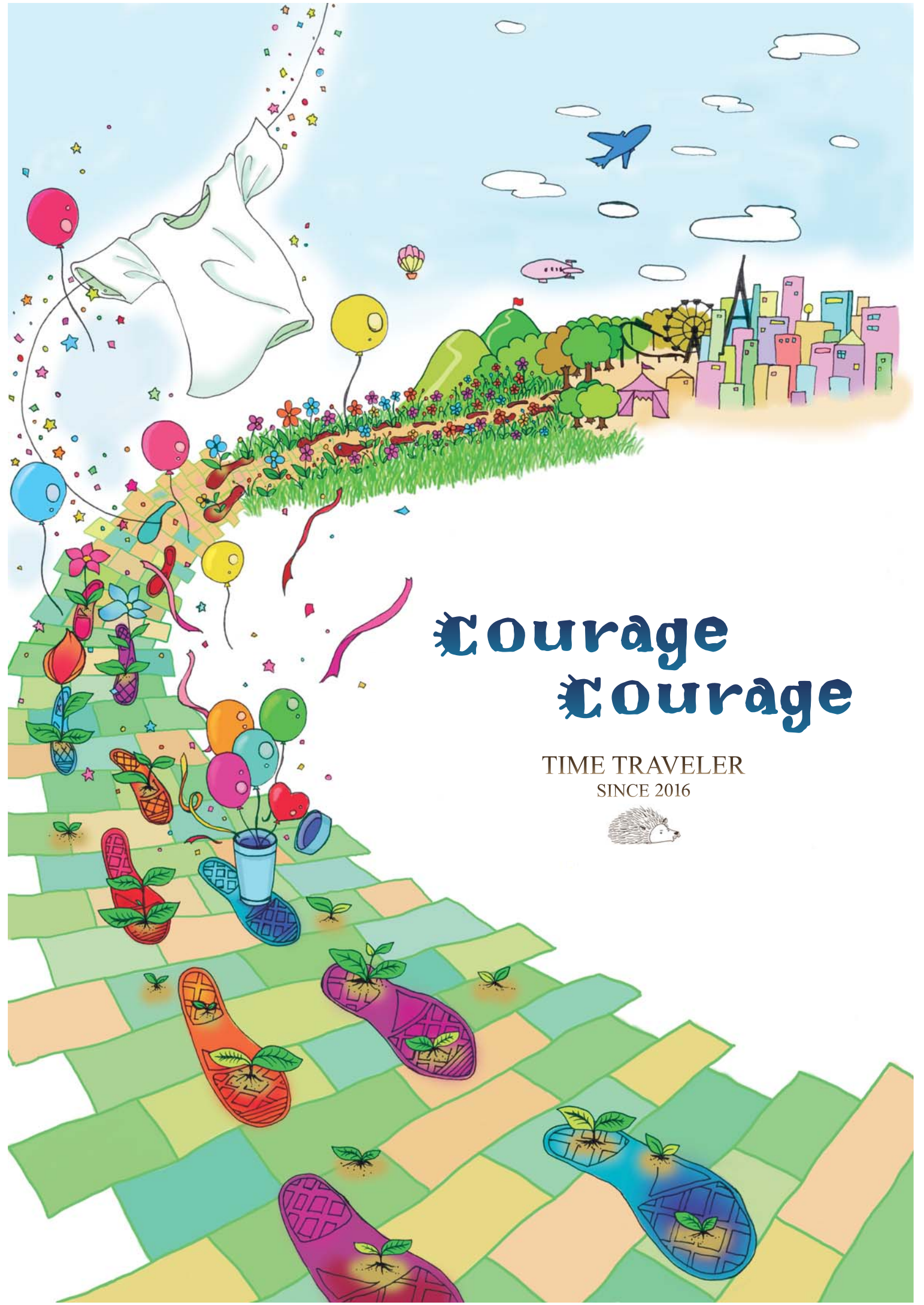
- ・焙煎珈琲
- ・河内ワイン
- ・世界の紅茶・米粉クッキー

蔵樹

- ・西陣織と二度熟成醤油
- ・京焼きピアカップ
- ・抹茶ほうじ茶カプチーノ

全てのライフスタイルに合わせた、移・食・遊びのご提案です。  
 是非、この機会に店頭にて世界に1つだけの貴方に合う拘りを探してみてください。

クラージュ・クラージュ



# Courage Courage

TIME TRAVELER  
SINCE 2016





---

本当に品質の良い商品であり、類似品は市場に出回っておりますが  
この方の作品ではいけないと言う拘りのもと、築き上げております。  
伝統工芸品などは、歴史が有り揺るぎの無いものです。  
お着物プロデュースは、糸選びからで世界に1つしか無い  
上質な作品が作れます。

---



クラージュ・クラージュ Courage Courage

(旧) 〒541-0054 大阪市中央区南本町 2-5-3(OLA Field)

(新事務所) 〒550-0005 大阪市西区西本町1-4-1オリックス本町ビル4階

TEL:090-1897-1716 E-mail:miyazawa17@icloud.com

設立 2016年4月1日

流通コンサルティング・卸売り業(プロデュース)



堺筋線本町駅より徒歩5分